



MAGNUM
architectes & urbanistes



une agence engagée

MAGNUM
architectes & urbanistes



Architectes et urbanistes, nous vivons nos métiers comme une pratique commune, engagée, sensible et créative, à la croisée des savoirs.

Cette double compétence a fondé notre démarche : nous abordons chaque sujet de façon transversale pour comprendre la complexité du monde que nous habitons. De ce décloisonnement des disciplines résulte des situations urbaines et des architectures « habitées » qui rentrent en relation avec leurs environnements.

Nous sommes des « faiseurs » qui imaginent les conditions d'avenir des territoires. Nos projets donnent du sens pour rendre possible des modes de vie plus soutenables, répondant aux besoins de notre société et aux enjeux de transition écologique.

Front de mer de Notre-Dame-de-Monts
Page précédente | Siège communautaire de l'île d'Oléron

nos valeurs

01 accompagner le changement

Dans une époque où les changements s'accélèrent pour atteindre la neutralité carbone, nous accompagnons les décideurs pour faire face aux enjeux de transition.

02 intensifier la ville

Nous imaginons la régénération d'une ville qui se doit d'être plus intense et dans laquelle le vivant s'invite durablement pour mieux y vivre.

03 révéler un lieu

Nous partons du déjà-là pour inscrire le projet dans un récit commun et réveiller une émotion, un imaginaire qui parle à tous.



01 accompagner le changement

Mutation du cours Guédon - Les Sables d'Olonne

Grâce à notre **sens du dialogue**, nous bâtissons une **vision stratégique et prospective** avec l'ensemble des acteurs, qui donne un cap collectif et aide à planifier les décisions, sans préempter les ressources de demain.

Cette anticipation des changements, conjuguée à la volonté de consommer et de détruire le moins possible, façonne des **projets résilients**. La ville est un organisme vivant qui nous amène à proposer des programmations flexibles, évolutives et réversibles. Nos projets augmentent la **programmation initiale**, et anticipent les évolutions à venir. Greffés dans leur contexte, ils offrent la capacité de se transformer au fil du temps.

À l'image d'une bouture qui s'adapte à l'existant mais qui contient sa part d'imprévu.

Encourager les détournements d'usages, provoquer de nouvelles situations, ménager des espaces de jachères, intégrer dès la conception d'autres vocations sont nos **défis** du quotidien.

Cette maîtrise toute relative de la ville exige un grand savoir-faire méthodologique. C'est cette approche qui nous caractérise et que nous souhaitons mettre au service de la ville en projet.



02 intensifier la ville

Maquette projet Triptiq – 77 logements sur l'île de Nantes

L'extension illimitée de la ville a trouvé ses limites et oblige à réinventer les pratiques d'aménagement.

C'est avec **enthousiasme** que nous vivons ces temps nouveaux. Agir en milieu déjà habité exalte nos compétences : de la contrainte résulte des **réponses uniques**. Nous agissons avec **méthode** et **expérience** pour réparer et ménager :

Savoir lire l'épaisseur d'une ville et sa gouvernance pour **comprendre l'articulation** entre le tout et ses parties. Contre le cloisonnement des savoirs, nous défendons une **pratique généraliste** qui élargit le débat en mobilisant l'intelligence collective.

Écouter les acteurs du territoire pour construire un projet à partir des besoins : la **programmation urbaine et architecturale** est un préalable à la conception. Nous fabriquons avant tout pour les **usagers** qui sont au cœur de nos préoccupations.

Inviter **le vivant**, bien commun précieux que nous défendons pour irriguer la ville et la bonifier durablement. Cette intensification nécessite des espaces de compensations, des **paysages de liberté et de poésie** pour réconcilier nature et urbanisation.

*Nous rendons compréhensible la **complexité urbaine** pour éclairer les décideurs sur les choix à prendre et concevoir in fine des **projets désirables** qui assurent qualité de vie et appropriation des lieux.*



03 révéler un lieu

Requalification du square Hervo et du front de mer, renaturation de l'espace dunaire – Pornichet

À travers chaque projet, il y a la **découverte** d'un site, d'un territoire, d'un paysage et de ses habitants. Chacune de ces rencontres nous raconte une histoire particulière qui stimule notre **créativité** et nous impose **l'humilité**.

Cette histoire, nous la prolongeons par un récit dans lesquelles nous espérons que tout un chacun puisse s'y projeter et désirer y vivre. Chaque projet est une **nouvelle représentation** qui ouvre sur un imaginaire pour susciter l'émotion.

Ces convictions nous poussent à partir de la matière existante, aller à la rencontre des gens, employer des savoir-faire et des ressources locales dans une forme de **pragmatisme** et de **sobriété de moyens**.

C'est pourquoi nous préférons **révéler les lieux**, accentuer leurs singularités, donner à voir un paysage, plutôt que surabonder dans un projet urbain ou architectural trop démonstrateur.

La poésie du déjà-là guide nos actions pour des projets que nous souhaitons intemporels.

une équipe pluridisciplinaire

Composée d'une trentaine de collaborateurs, l'agence est organisée en deux grands pôles de compétence, architecture et urbanisme, qui s'enrichissent réciproquement et travaillent en complémentarité, autour des cinq associés : Bertrand Aubry et Benoit Garnier, fondateurs, rejoints par Quentin Hodé, Philippe Paul et Sabrina Lamouroux en 2021.



nos savoir-faire



pôle architecture

Bertrand AUBRY Quentin HODÉ
Amandine BINET David LEGEAI
Jani CHANDON Cécile MESBAUER
Thomas CHAUMONT Philippe PAUL
Guillaume CLECH Virginie ROUSSEAU
Aymeric DUDON François TERRIER
Aurore HAUDRY Maximilien TISSERAND



pôle chantier

Jérémy BALDELLI
François JACQUES
Alice PÉDEL



pôle urbanisme

Elise COLLET Sabrina LAMOUROUX
Emmie DUPÉ David LE BOUEDEC
Benoît GARNIER Charlène LEFEUVRE
Patrick GUITTON Anne PIVETEAU
Martin DIDIER



pôle administratif

Delphine CHAPALAIN
Elisabeth GUIBERT
Aurore SARTORI

Du grand paysage aux territoires métropolitains, de l'espace public au projet d'architecture, Magnum intervient à toutes les échelles ; et met sa créativité au service des commanditaires qui souhaitent façonner la ville de demain, plus belle et plus soutenable.

Stratégie

Planification & Prospective
pour une vision partagée
Programmation urbaine & architecturale

Accompagnement de la maîtrise d'ouvrage

Conseil et aide à la décision
Capacité de dialogue dans le cadre
d'une gouvernance élargie
Accompagnement et suivi de la qualité
des projets jusqu'à la livraison
Assistance à toutes les étapes du projet

Concertation/co-conception

Définition d'une stratégie de concertation
Ingénierie & animation des
temps de concertation
Conception des supports

Maîtrise d'œuvre urbaine

Conception partenariale de projets urbains,
éco-quartiers et quartiers bas carbonee
Assistance & suivi des opérateurs

Maîtrise d'œuvre espaces publics

Conception et réalisation d'espaces
publics porteurs d'enjeux (littoraux,
centralité, lieux identitaires spécifiques...)

Maîtrise d'œuvre architecturale

Conception architecturale
tous programmes (habitat,
équipements, activités)
Architectures écologiques
Suivi de chantier & pragmatisme
économique

notre conviction pour une concertation sur-mesure

Nous sommes persuadés que la concertation est la condition sine qua non permettant l'acceptation du changement que chaque projet génère, mais aussi la juste fiabilisation du programme, sa compréhension et l'appropriation du projet dans le temps, quelle que soit son échelle.

Cette conviction a forgé un savoir-faire spécifique que Magnum met au service des maîtrises d'ouvrages. Écouter et impliquer les différents acteurs tout au long du projet (politiques publiques, acteurs socio-économiques, associations, commerçants, habitants et riverains...) requiert une grande agilité de communication dont nous savons faire preuve.

Informé, consulter, concerter ou co-concevoir, nous proposons une stratégie globale et une méthode ajustée et personnalisée suivant le degré de concertation souhaité et les parties prenantes identifiées.

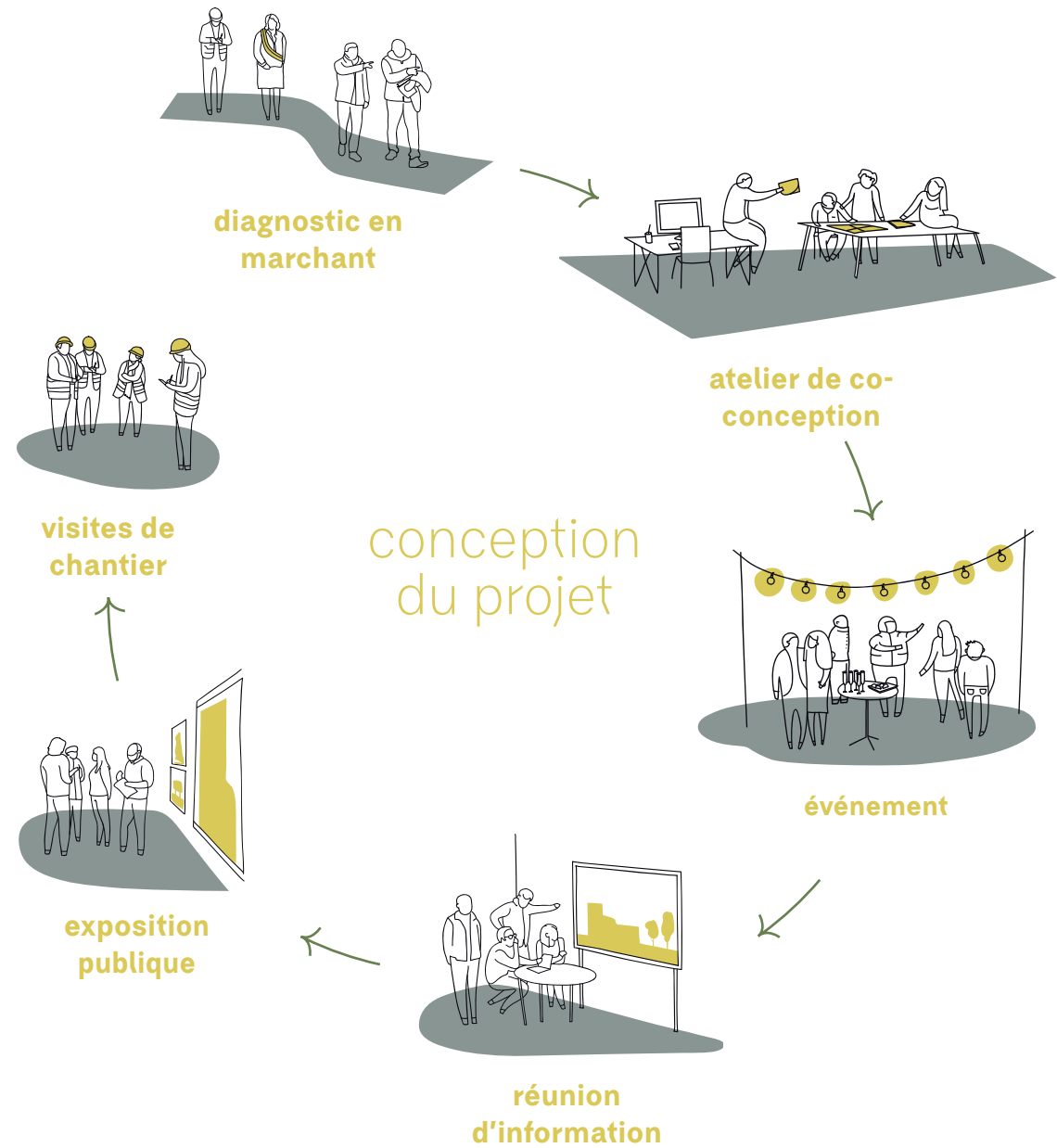
Nous concevons des formats personnalisés ainsi que l'ensemble des supports servant

à l'animation tout au long de la conception : En phase amont, nous réalisons des diagnostics en marchant, réalisons des entretiens et des questionnaires.

En phase de conception, nous organisons des ateliers thématiques pédagogiques, des visites argumentées, des ateliers de co-conception en prenant en compte le niveau d'expertise et de créativité de chacun.

Pour répondre aux besoins de communication, nous animons des réunions publiques, concevons des expositions, donnons des interviews..

Cette démarche est au cœur de notre pratique d'architectes et d'urbanistes.





Bureaux Marceau à Nantes

notre méthode pour faire projet

01 le temps des choix

C'est toujours avec une envie renouvelée que nous choisissons les commandes auxquelles nous répondons. Nous les abordons comme des défis à relever. Plusieurs critères influent sur notre positionnement :

- répondre à nos valeurs en s'inscrivant dans un objectif de transition à impacts positifs,
- rebondir sur le programme et ses enjeux afin d'apporter, par nos compétences, une valeur ajoutée certaine,
- attiser notre curiosité sur de nouvelles

problématiques ou, se référer à d'autres plus connues, pour lesquelles nous avons une expérience et un savoir-faire à offrir,

- présenter une proximité géographique ou une accessibilité aisée permettant un accompagnement continu, tout en minimisant notre empreinte carbone.

Une fois engagés, nous composons toujours une équipe sur-mesure, avec des partenaires partageant nos valeurs autour de l'acte d'aménager et de construire.

02 le lancement du projet

Moment déterminant, le lancement est une étape cruciale que nous menons comme des partenaires, en faisant preuve d'écoute et de conseils. C'est à ce moment-là que se fait la clarification de la commande, de la gouvernance et

de la méthodologie permettant par la suite de concevoir un projet partagé. En interne, la composition d'un binôme de collaborateurs au sein de l'agence assure une plus grande réactivité et un suivi qualitatif tout au long des études.

03 une conception exigeante

L'émergence du projet nécessite un travail itératif qui n'a de cesse de questionner le programme et sa traduction au regard du contexte et des enjeux. Sa mise au débat est indispensable pour tester et expérimenter, que ce soit en interne, avec

la maîtrise d'ouvrage ou via la concertation. Nous mettons un point d'honneur à être forces de propositions pour rebondir tant que nécessaire et croyons fermement à la puissance de l'intelligence collective.

04 une réalisation irréprochable

La fabrication du projet signe l'étape de la concrétisation, celle qui éprouve les choix faits. Le pôle travaux Magnum, en articulation avec les chefs de projet, s'implique avec exigence, depuis le choix des entreprises, la mise au point des marchés, la bonne mise

en œuvre, et ce jusqu'à la réception. Cette organisation permet de tenir nos ambitions et celles de nos maîtres d'ouvrage afin que le projet imaginé ensemble se concrétise réellement.

Design deuxpointdeux

Photos François Dantart (p. 1), Patrick Miara (p. 2 & 7), KDSL (p. 5) et Simon Guesdon (p. 9 & 14)

Caractères typographiques BC Falster Grotesk de Briefcase Typefoundry
et Work Sans de Wei Huang, distribué par Google Fonts

Papiers Colorplan Mid Green 270 g/m² de chez Procop
et Arena Rough Natural 120 g/m² de chez Fedrigoni

Impression sur presse HP Indigo par Goubault à La Chapelle-sur-Erdre,
imprimerie adhérente Imprifrance, certifiée Imprim'vert, ISO 9001 et 14001, FSC et PFC

décloisonner
explorer
imaginer
concerter
façonner .